

島田掛川信用金庫 旅行定期積金募集

<四国周遊“美食”の旅>

厳選ホテルに泊まる

さいはての足摺岬と

最後の清流 四万十川

高知・あしずり温泉・道後温泉

往復
新幹線で行く
3泊4日

全12食付

通帳レス
満期時来店不要
**満期自動型
定期積金**を
ご指定できます



- 1 泊目 高知
- 2 泊目 足摺岬
- 3 泊目 道後温泉

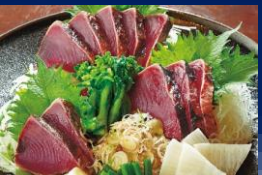
四万十川



坂本龍馬像



桂浜



かつおのたたき



道後温泉本館



足摺岬



鯛めし

*写真はすべてイメージです

このまちで、あなたと
島田掛川信用金庫

あなたのスマホが島田掛川信用金庫に
アプリバンキング **ご利用無料**

アプリバンキングは▼のコードでダウンロード



四国周遊“美食”の旅 3泊4日

さいはての足摺岬と最後の清流四万十川 高知・あしずり温泉・道後温泉

○予定コース表・食事条件

新幹線（普通指定席）

1日目	最寄支店――（送迎車）――静岡駅――掛川駅――名古屋駅――西明石駅 ――（現地バス）――大塚国際美術館――鳴門（昼食）――吉野川――高知市内（泊） 豪華ホテルビュッフェ	弁当 昼食 夕食
2日目	ホテル――（現地バス）――高知城――日本サンゴセンター――桂浜・坂本龍馬像――高知（昼食） かつおの薫焼たたき ――四万十川（屋形船乗船）――足摺岬 あしずり温泉（泊）	朝食 昼食 夕食
3日目	ホテル――（現地バス）――竜串海中公園グラスボート（サンゴ礁鑑賞）――宇和島（昼食）―― 名物鯛めし ――白壁の町内子 上芳我家住宅――愛媛お菓子の館――道後温泉（泊） 早めの到着で温泉街散策	朝食 昼食 夕食
4日目	ホテル――（現地バス）――石手寺――<来島海峡大橋・しまなみ街道>――村上水軍ミュージアム―― ――大三島（昼食・大山祇神社）――<多々羅・生口・因島・尾道大橋>――尾道経由―― 名物たごづくし料理 福山駅――新大阪駅――掛川駅――静岡駅――（送迎車）――最寄支店	朝食 昼食 弁当

【旅行の見どころ】

- ・大塚国際美術館 世界の名画を陶板画で再現した美術館。世界25ヶ国190余りの美術館が所蔵する西洋名画1000余点を陶板で原寸大に再現し展示しています。
- ・高知城 土佐の国主となった山内一豊が完成させた城跡は全域が国の史跡に指定されています。県立歴史公園となっており一豊公の銅像があります。
- ・桂浜 高知市浦戸半島の先端に位置し竜王岬と竜頭岬の間に広がる砂浜で高知県を代表する景勝地です。「月の名所は桂浜」でも知られています。
- ・四万十川 全長196kmで四国第一位の大河で、今回は四万十川観光遊覧船に乗船頂きます。川には鮎、ボラ、チヌ、スズキ等が生息しています。
- ・竜串海中公園 足摺宇和海国立公園内に位置し、サンゴや華やかな熱帯魚が生息する竜串湾は昭和45年に日本で初めて海中公園に指定されています。
- ・上芳我家住宅 内子の木蠟生産の基礎を築き、文久元年（1861）に現在地に構えました。本家・本芳我家と同様、重要文化財に指定されています。
- ・石手寺 四国霊場第51番札所であり、聖武天皇の勅願によって創建された寺です。四国遍路のルーツとされる衛門三郎のゆかりの寺でもあります。
- ・村上水軍ミュージアム 水軍関係では全国で初めての博物館で、戦国時代海の大名と呼ばれた村上海賊を知る事のできる貴重な資料など展示されています。
- ・大山祇神社 天照大神の兄神、大山積大神を祀る神社は、本殿・拝殿が重要文化財に指定され、宝物館には国宝など鑑賞・武具が多数展示されています。
- ・瀬戸内しまなみ街道 広島県尾道市と愛媛県今治市を結ぶ全長約60kmの自動車専用道路で西瀬戸自動車道、生口島道路、大島道路からなります。

【御旅行条件】

○旅行費用に含まれるもの

- ・交通費 コースに示された交通機関
- ・宿泊費 和室・洋室・和洋室 2名1室
- ・食事費 朝3回・昼4回・夕3回 弁当2回 計12回
- ・その他 観光入場料・旅行傷害保険・添乗員・乗務員経費

○最少催行人員 20名

○添乗員同行

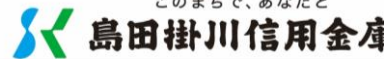
○旅行費用に含まれないもの 追加飲食代 他個人的に使用したのもの

○行程及び費用の変更・その他

国土交通省機関等のダイヤ改正、各地の道路状況、新型感染症の影響などにより行程や施設が変更した場合は、旅行費用を変更する場合があります。本旅行実施に当たって契約変更及び解約、責任及び免責損害賠償等に関する事由はアンビアツアーズの旅行業約款並びに旅行業法に定めるところによります。

このまちで、あなたと

お申込みは《島田掛川信用金庫》の窓口へ



お申込期間	令和3年5月17日（月）～ 令和3年8月31日（火）					
旅行実施期間	令和6年10月上旬 ～ 11月中旬					
旅行費用	お一人様 190,000円					
ご預金	毎月掛込金10,000円以上 ご契約期間3年の定期積金 右は積立プランです。					
	<table border="1"><thead><tr><th>毎月の掛金額</th><th>掛込金総額</th></tr></thead><tbody><tr><td>2万円</td><td>720,000円</td></tr><tr><td>1万円</td><td>360,000円</td></tr></tbody></table>	毎月の掛金額	掛込金総額	2万円	720,000円	1万円
毎月の掛金額	掛込金総額					
2万円	720,000円					
1万円	360,000円					
お問合せは	島田掛川信用金庫本店・支店					

<旅行企画・実施>

（株）アンビ・ア アンビアツアーズ

観光庁長官登録旅行業 第638号・日本旅行業協会（JATA）正会員
総合旅行業務取扱管理者 秋山 剛・石神 正人
担当窓口 本社営業所
住所 〒425-0027 焼津市栄町2-2-21

電話 054-620-7731

営業時間 平日10時～17時 土日祝日は休み

総合旅行業務取扱管理者とは、お客様の旅行を取扱う営業所での取引の責任者です。この旅行契約に関し、担当者からの説明に不明な点がありましたらご遠慮なく上記の総合旅行業務取扱管理者にお尋ねください。

私は、この旅行定期積金を契約するに際し説明を受け、下記の同意書へ記入をして島田掛川信用金庫へ同意書を提出しております。

（注）満期受取額は給付契約金（掛込金総額+給付補てん金）から課税額を差し引いた金額となります。この定期積金は預金保険制度の付保対象商品です。詳しくは営業担当・内務担当へお問合せください。

<キリトリ線>

四国周遊“美食”の旅3泊4日 さいはての足摺岬と最後の清流四万十川 高知・あしずり温泉・道後温泉

個人情報の取り扱いに関する同意書

支店

島田掛川信用金庫 御中

私は、この旅行定期積金を契約するに当たり旅行企画・実施会社より旅行案内をうけるために下記の内容を旅行企画・実施会社へ提出することを承諾致します。私は、旅行実施日が定期積金の満期日前の場合、旅行代金を定められた期日内に支払う必要がある旨の説明を受け承しております。

記

令和 年 月 日

- 住所 〒 _____
- 氏名 _____
- 連絡先 電話番号 (_____) _____



受付印

--