

営業時間変更(昼休業)のお知らせ

平素は格別のご愛顧を賜り厚く御礼申し上げます。

当店では、効率的かつ安全性の高い店舗運営を実施するため、下記のとおり窓口営業時間を変更させていただきます。お客さまにご不便をお掛けし、誠に申し訳ございませんが、何卒ご理解とご協力を賜りますようお願い申し上げます。

昼休業を実施する店舗

島田掛川信用金庫 牧の原支店 ☎0548-27-2244

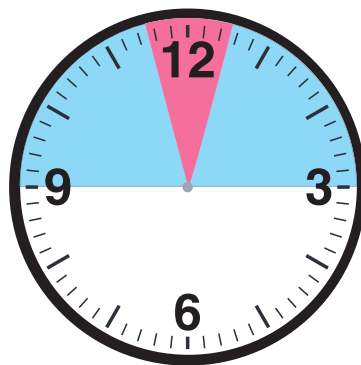
昼休業を開始する日

令和 2年 9月 1日 (火) より

(注) 新型コロナウイルスの感染拡大の影響により実施予定日は変更になることがあります。

午前の窓口営業時間

9:00~11:30



午後の窓口営業時間

12:30~15:00

昼休業時間 11:30~12:30

ATM コーナーは今までどおりご利用いただけます。

牧の原支店の ATM ご利用時間帯

平日	8:45~19:00
土曜日	9:00~17:00
日曜日	9:00~17:00
祝日	9:00~17:00

●お問い合わせ先 ご利用時間 平日 9:00~17:00 経営企画部 ☎0537 (24) 6712



このまちで、あなたと

島田掛川信用金庫

<https://www.sk-shinkin.co.jp>

ホームページ
QRコード

